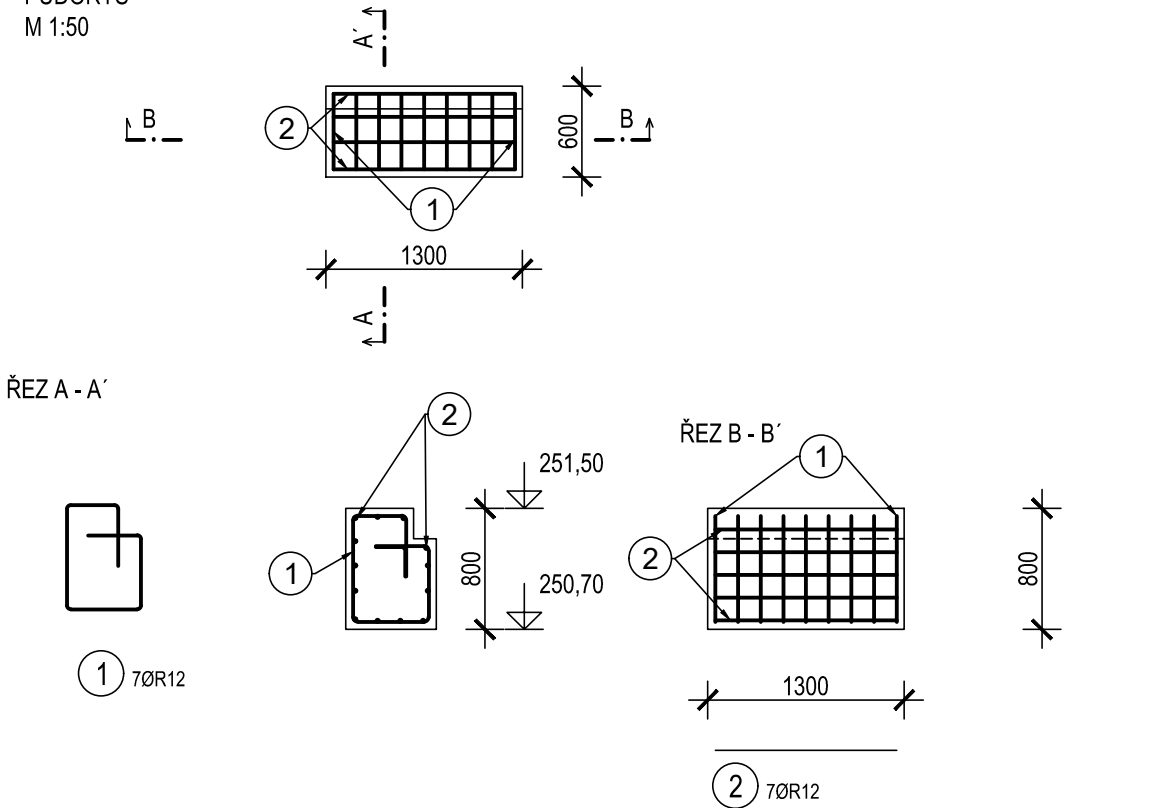


VÝKRES VÝZTUŽE - SO 03 - BLOK POD LÁVKOU

PŮDORYS
M 1:50



SO 03 - BLOK POD LÁVKOU

OBJEM BETONU	0,6 m³
STUPEŇ VYZTUŽENÍ	70 kg/m³

POUŽITÉ MATERIÁLY:

PODKLADNÍ BETON C12/15
BETON C25/30 XC4 XF3 XA1
BETONÁŘSKÁ VÝZTUŽ B500B

POČET PRUTŮ JE UVEDEN NA 1 mb

MINIMÁLNÍ KRYTÍ VÝZTUŽE 50 mm (pokud není uvedeno jinak)

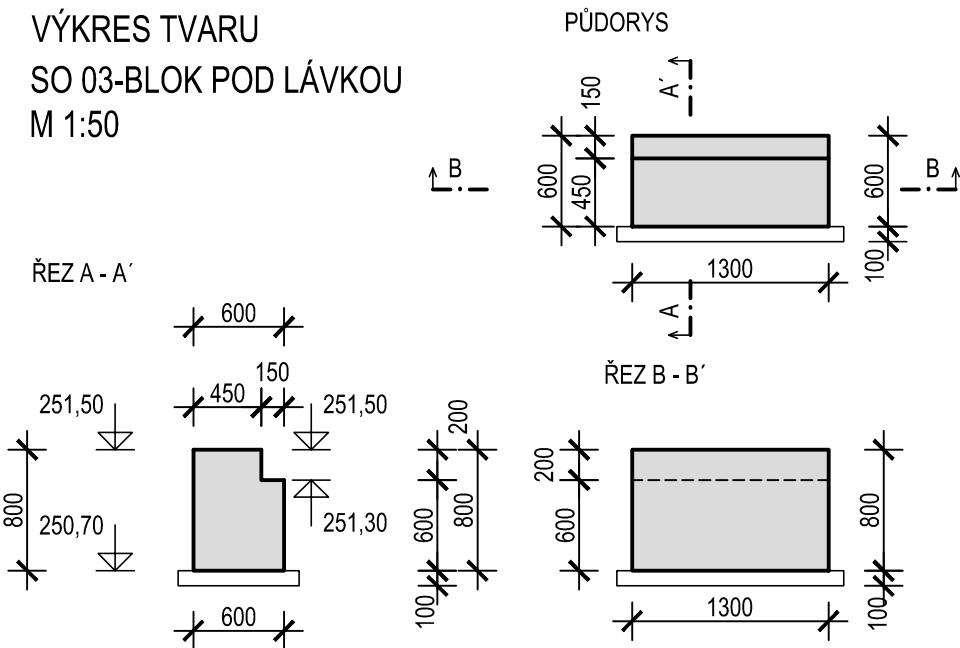
Tato dokumentace nenahrazuje dílenskou dokumentaci!

Dílenskou dokumentaci bude zajišťovat dodavatel stavby.

VÝKRES TVARU

SO 03-BLOK POD LÁVKOU


M 1:50



Výškový systém Balt p.v.

Souřadný systém S-JTSK

6			
5			
4			
3			
2			
1			
REVIZE	POPIS	DATUM	SCHVÁLIL

Sweco Hydroprojekt a.s. Ústředí Praha Táborská 31, 140 16 Praha 4; praha@sweco.cz; www.sweco.cz				SWECO 	
VYPRACOVAL	Cecavová	HIP	Ing. Veselý	T. KONTROLA	Ing. Kaňkovský
PROJEKTANT	Ing. Jirků	ŘEDITEL DIVIZE	Ing. Matějček	DATUM	09/2019
OBJEDNATEL	Povodí Ohře, státní podnik			OKRES	Teplice
AKCE: VD Tuchlovský rybník, Křemýž rekonstrukce vodního díla				ČÍSLO ZAKÁZKY	11 82 14 0100
				STUPEŇ	DSJ
				FORMÁT	2 A4
				MĚŘÍTKO	1:50
				ARCHIVNÍ ČÍSLO	002218/19/1
ČÁST STAVBY	Požerák			SO/PS	SO 03
PŘÍLOHA: Výkres tvaru a schema vyztužení - ŽB blok pod lávku				ČÍSLO PŘÍLOHY	D.2.3.7
					b` 1

Tato dokumentace včetně všech příloh (s výjimkou dat poskytnutých objednatelem) je duševním vlastnictvím akciové společnosti Sweco Hydroprojekt a.s. Objednatel této dokumentace je oprávněn ji využít k účelům vyplývajícím z uzavřené smlouvy bez jakéhokoli omezení. Jiné osoby (jak fyzické, tak právnické) nejsou bez předchozího výslovného souhlasu objednatele oprávněny tuto dokumentaci ani její části jakkoli využívat, kopírovat (ani jiným způsobem rozmnožovat) nebo zpřístupnit dalším osobám.

Poznámka: Podpisy zpracovatelů jsou připojeny pouze k výtisku číslo 01 nebo originálu přílohy (matrici).